

# ESA121-D

## APILADOR PEATONAL ELÉCTRICO STRADDLE 1.2T

1200 kg
 4080 mm
 24 V Li-Ion/AGM



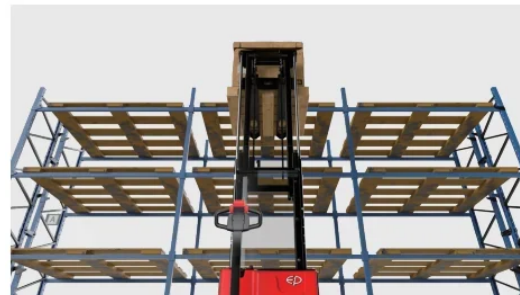
El ESA121 Straddle es ideal para almacenes, retail y centros de distribución que manejan una mezcla de palets estándar y cerrados. Las patas de zancada proporcionan soporte y estabilidad adicionales al elevar a niveles más altos, garantizando la seguridad bajo carga. Con modo de velocidad lenta y timón ergonómico, ofrece maniobras precisas y controladas en áreas confinadas, lo que lo hace altamente efectivo para operaciones de manejo de palets mixtos.

ESPECIFICACIÓN	REF	UNIDAD	VALOR
Tipo de batería			Li-Ion/AGM
Capacidad nominal de la batería		Ah	105
Tensión de la batería		V	24
Capacidad de carga	Q	kg	1200
Distancia al centro de carga	c	mm	600
Peso de servicio		kg	820
Altura con el mástil retraído	$h_1$	mm	2425
Altura de elevación	$h_3$	mm	3730
Altura con el mástil extendido	$h_4$	mm	4700
Longitud total		mm	1720
Ancho total	$b_1/b_2$	mm	1156/1232/1308/1384
Longitud hasta la cara de las horquillas	l2	mm	650
Dimensiones de las horquillas	s/e/l	mm	40/100/1070
Radio de giro		Wa	1475
Tipo de operador			Pedestrian
Distancia de carga, centro del eje motriz a la horquilla		mm	773

# Características

## Diseño versátil de patas de zancada

Las patas de zancada ajustables hacen que el ESA121 Straddle sea capaz de manejar palets cerrados y tipos de carga inusuales. Esta característica asegura flexibilidad en diversas aplicaciones de almacén.



## Rendimiento de elevación medio a alto

Ofreciendo alturas de elevación de hasta 3.6 metros, el ESA121 Straddle proporciona apilamiento confiable para sistemas de estanterías medianas. Su fuerte estructura de mástil garantiza estabilidad y capacidad residual bajo carga.

## Soluciones de energía flexibles

Disponibles con baterías AGM o Li-ion, el camión admite carga rápida y de oportunidad, y reduce el mantenimiento. El cargador integrado simplifica los flujos de trabajo diarios y asegura un tiempo operativo confiable.



## Diseño centrado en el usuario

Con un chasis estrecho, un timón ergonómico y modo de velocidad lenta, el ESA121 Straddle ofrece maniobrabilidad precisa y comodidad para el operador, incluso en espacios reducidos de almacén.

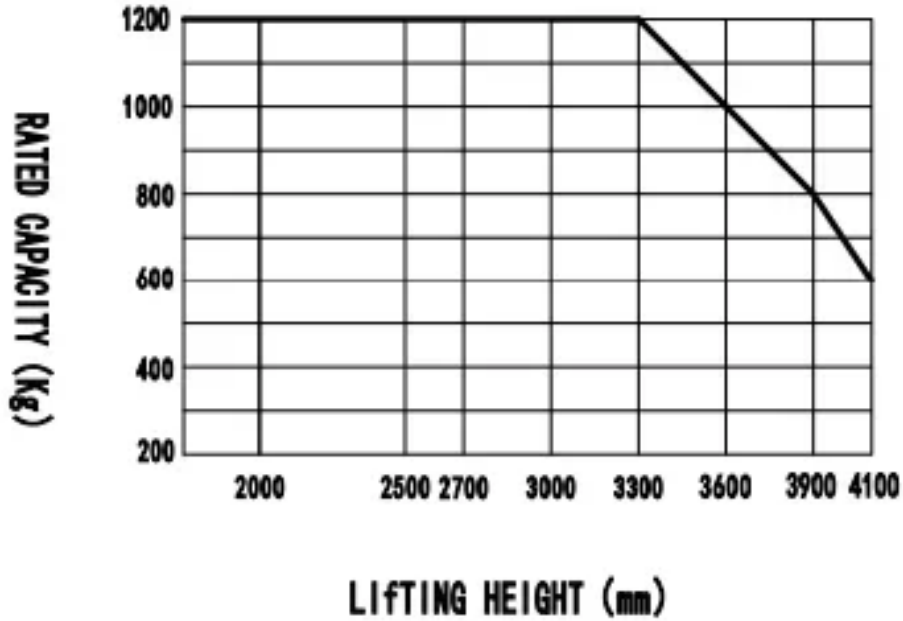
## VDI Chart

ESPECIFICACIÓN	REF	UNIDAD	VALOR	
1.4	Tipo de operador		Pedestrian	
1.5	Capacidad de carga	Q	kg	1200
1.6	Distancia al centro de carga	c	mm	600
1.8	Distancia de carga, centro del eje motriz a la horquilla		mm	773
1.9	Distancia entre ejes		mm	1235
2.1	Peso de servicio		kg	820
2.2	Carga por eje, cargado delante/detrás		kg	770/1250
2.3	Carga por eje, sin carga delante/detrás		kg	600/220
3.1	Tipo de neumático			Polyurethane
3.2	Medida del neumático delantero			Ø214×70
3.3	Medida del neumático trasero			Φ102×50
3.5	Ruedas adicionales (ruedas pivotantes)			Ø130×55
3.5	Ruedas, número delante/detrás (x = ruedas motrices)			1x , 1/4
3.6	Ancho de vía delantero	b <sub>10</sub>	mm	543
3.7	Ancho de vía trasero	b <sub>11</sub>	mm	1070/1146/1222/1298
4.10	Altura de los brazos portantes		mm	100
4.15	Altura bajada			63
4.19	Longitud total		mm	1720
4.2	Altura con el mástil retraído	h <sub>1</sub>	mm	2425
4.20	Longitud hasta la cara de las horquillas	l <sub>2</sub>	mm	650
4.21	Ancho total	b <sub>1</sub> /b <sub>2</sub>	mm	1156/1232/1308/1384
4.22	Dimensiones de las horquillas	s/e/l	mm	40/100/1070
4.24	Ancho del portahorquillas		mm	826
4.25	Separación entre horquillas			200~780

ESPECIFICACIÓN		REF	UNIDAD	VALOR
4.26	Distancia entre brazos portantes/superficies de carga			991/1067/1143/1219
4.3	Elevación libre		mm	-
4.31	Altura libre al suelo, cargado, bajo el mástil		mm	30
4.32	Altura libre al suelo en el centro de la batalla		mm	40
4.34.1	Ancho de pasillo para palets 1000×1200 en sentido transversal		Ast	2375
4.34.2	Ancho de pasillo para palets 800×1200 en sentido longitudinal		Ast	2263
4.35	Radio de giro		Wa	1475
4.4	Altura de elevación	h <sub>3</sub>	mm	3730
4.4.1	Max lift height		mm	4080
4.5	Altura con el mástil extendido	h <sub>4</sub>	mm	4700
4.9	Altura del timón en posición de conducción mín./máx.			760/1140
5.1	Velocidad de traslación, cargado/sin carga		km/h	4.0/4.5
5.10	Freno de servicio			Electromagnetic
5.11	Freno de estacionamiento			Electromagnetic
5.2	Velocidad de elevación, cargado/sin carga		m/s	0.15/0.24
5.3	Velocidad de descenso, cargado/sin carga		m/s	0.2/0.21
5.8	Pendiente máxima superable, cargado/sin carga		%	3/10
6.1	Potencia nominal del motor de tracción (S2 60 min)		kW	0.65
6.2	Potencia nominal del motor de elevación (S3 15%)		kW	3.0
6.4	Capacidad nominal de la batería		Ah	105
6.4	Tensión de la batería		V	24
6.4.1	Tipo de batería			Li-Ion/AGM
6.5	Peso de la batería		kg	61
6.5	Corriente de salida del cargador		A	15
6.6	Consumo de energía según DIN EN 16796		kWh/h	- 1)
6.7	Rendimiento de manipulación según VDI 2198			-
6.8	Eficiencia de manipulación según VDI 2198			-
8.1	Tipo de control de tracción			DC
10.5	Diseño de la dirección			Mechanical
10.7	Nivel de presión sonora en el oído del conductor		dB(A)	74



## RATED CAPACITIES GRAPH



## Opciones de Mástil

MAST TYPE	LIFT HEIGHT (H3, MM)	MAST LOWERED HEIGHT (H1, MM)	MAST EXTENDED HEIGHT, NO BACKREST (H4, MM)
2-Standard Mast	2480	1775	3400
2-Standard Mast	2680	1875	3600
2-Standard Mast	2980	2025	3900
2-Standard Mast	3280	2175	4200
2-Standard Mast	3580	2325	4500
2-Standard Mast	3780	2425	4700
2-Standard Mast	3880	2475	4800
2-Standard Mast	4080	2575	5000

## Opciones

ARTÍCULO	OPCIONES (artículos opcionales marcados en amarillo)
Dimensión de la horquilla	900*600, 2A 100*40*1070   90*600, 2A, 100*40*1150   900*600, 2A, 100*40*1220

ARTÍCULO	OPCIONES (artículos opcionales marcados en amarillo)
Altura mínima de las horquillas (bajadas)	63
Opción de ancho del portahorquillas	826mm
Tipo de rueda de carga	Double
Tipo de cabezal del timón	Hands big handle head
Material de la rueda de carga	PU
Material de la rueda motriz	PU
Capacidad de la batería	105Ah(AGM)   125Ah(AGM)   100Ah(Li-ion)
Cargador	24V-15A integrated (AGM)   24V-30A integrated(Li-ion)
Indicador de batería (BDI)	With time
Velocidad tortuga	Yes and not customized
Puerto USB	No   Yes and not customized
Ruedas pivotantes	Yes and not customized